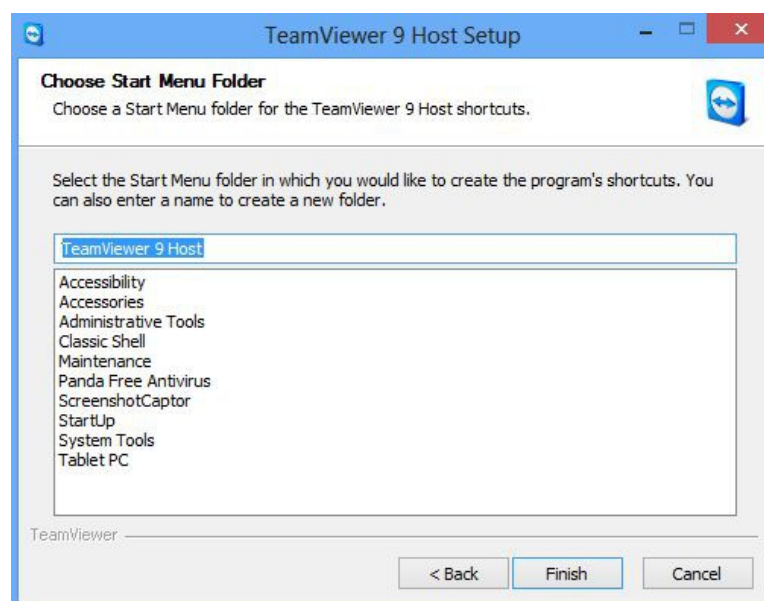
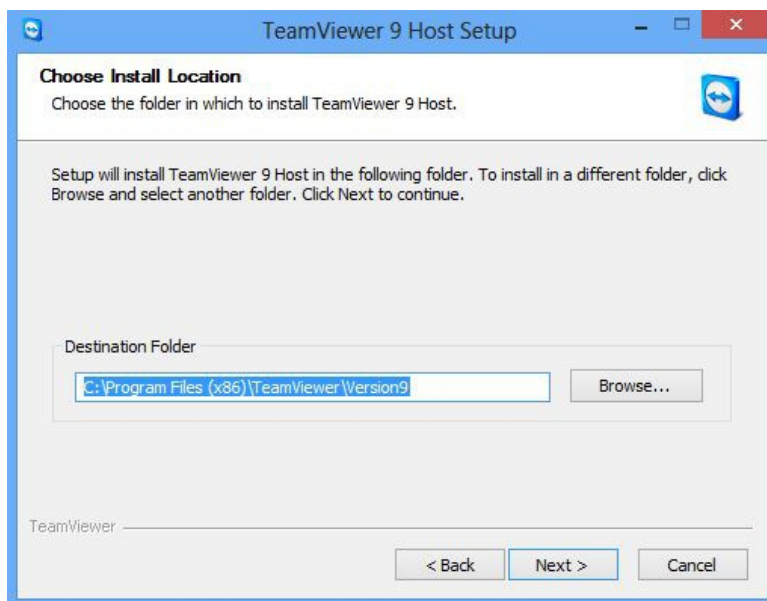
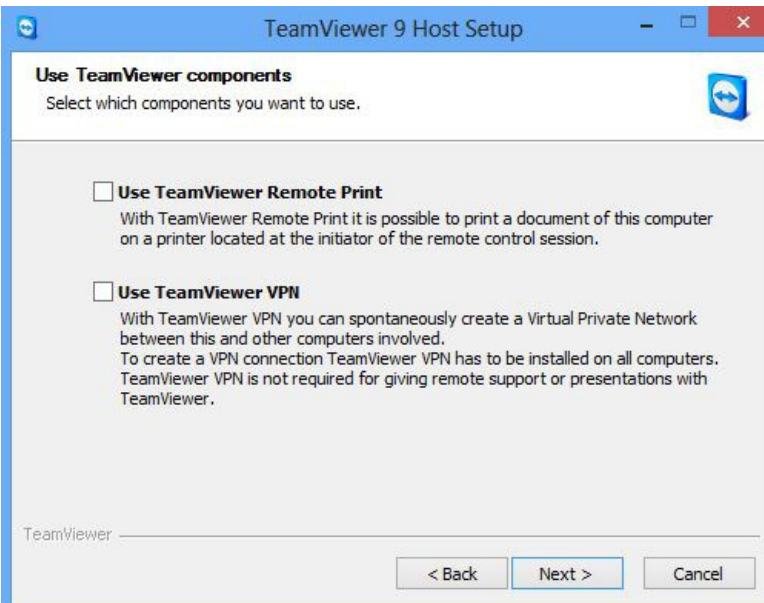
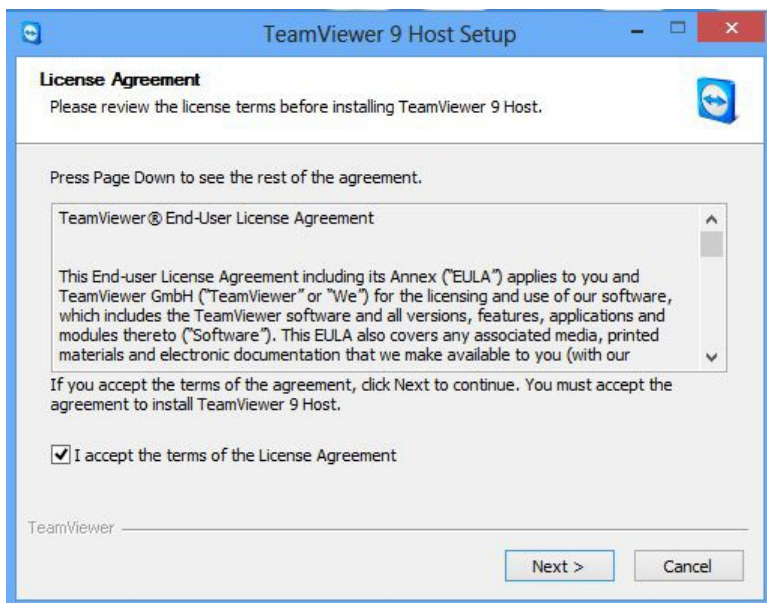
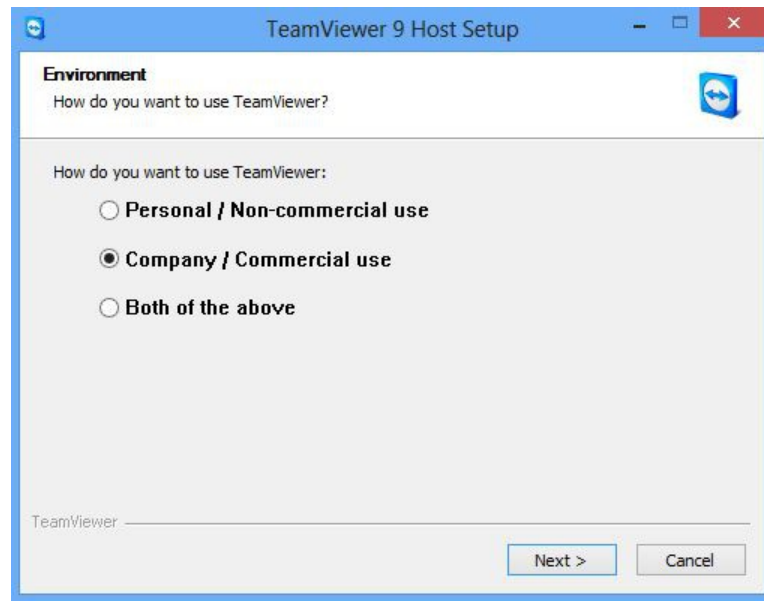
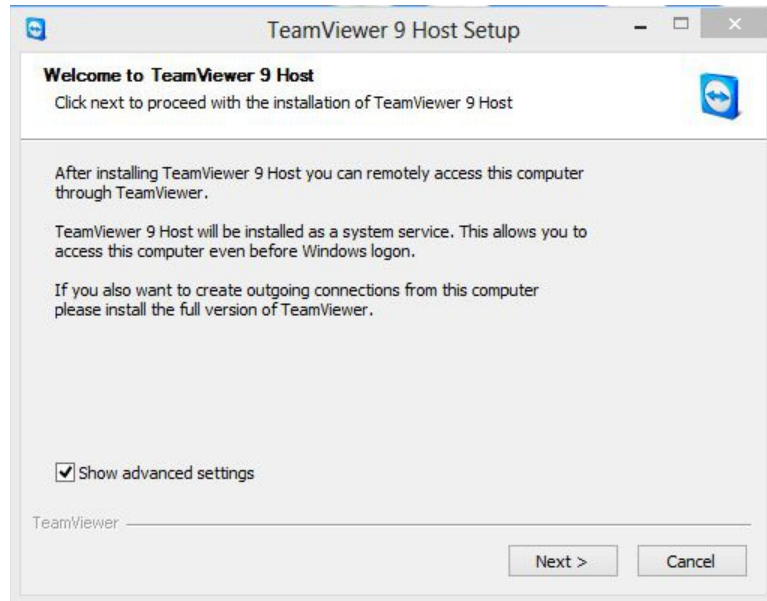


После запуска TeamViewer вы увидите следующие картинки — установите всё на них, так как показано ниже, каждый раз нажимая кнопку «Next >»

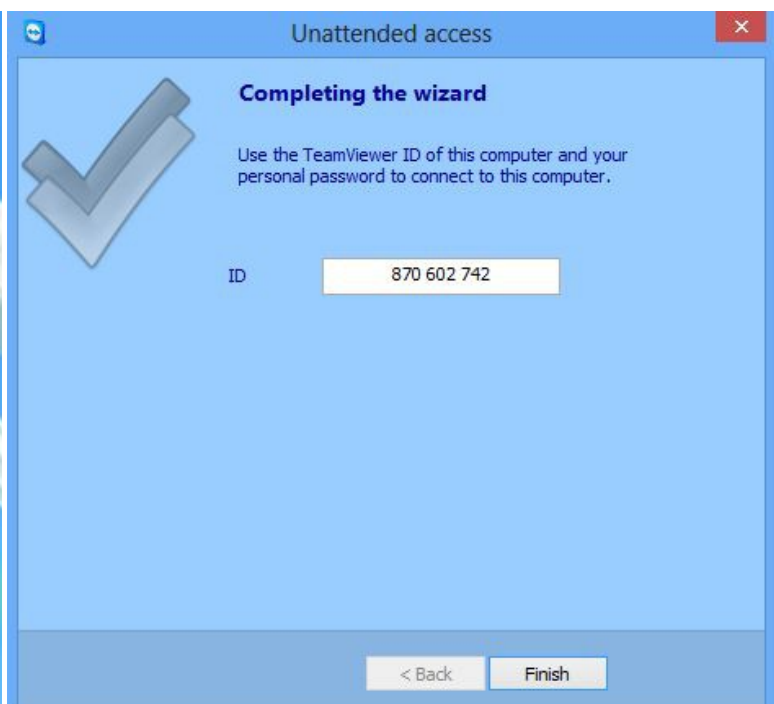
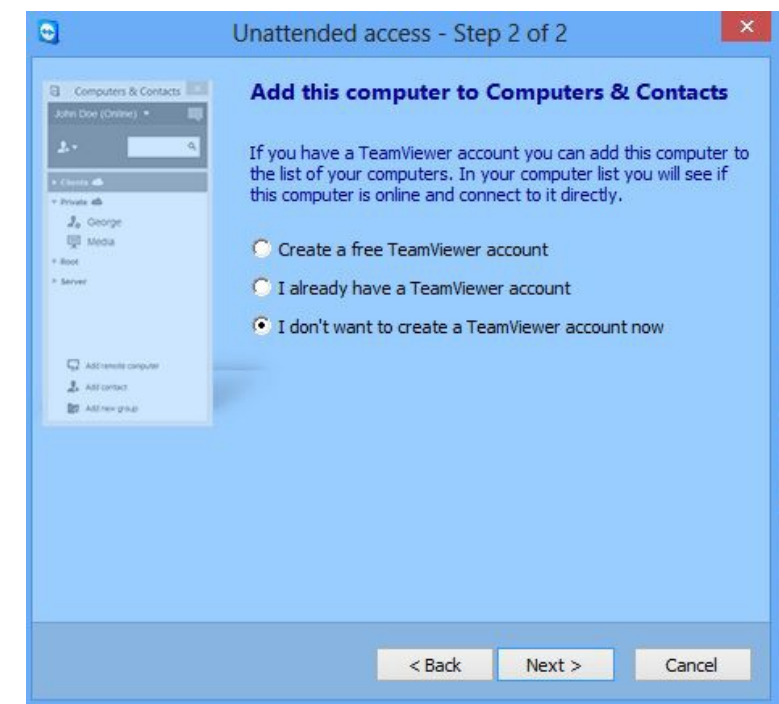
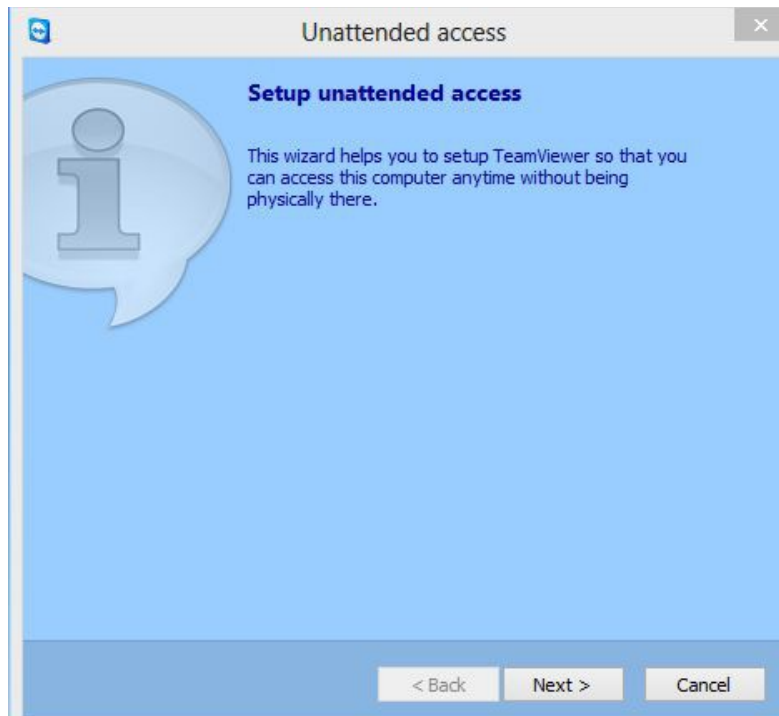


Начинаем конфигурацию — ввод имени и пароля следующие:

Computer name → TEST

Password → 1111

Confirm password → 1111



После установки и конфигурации нужно сообщить мастеру номер идентификации, в данном примере это ID 870 602 742